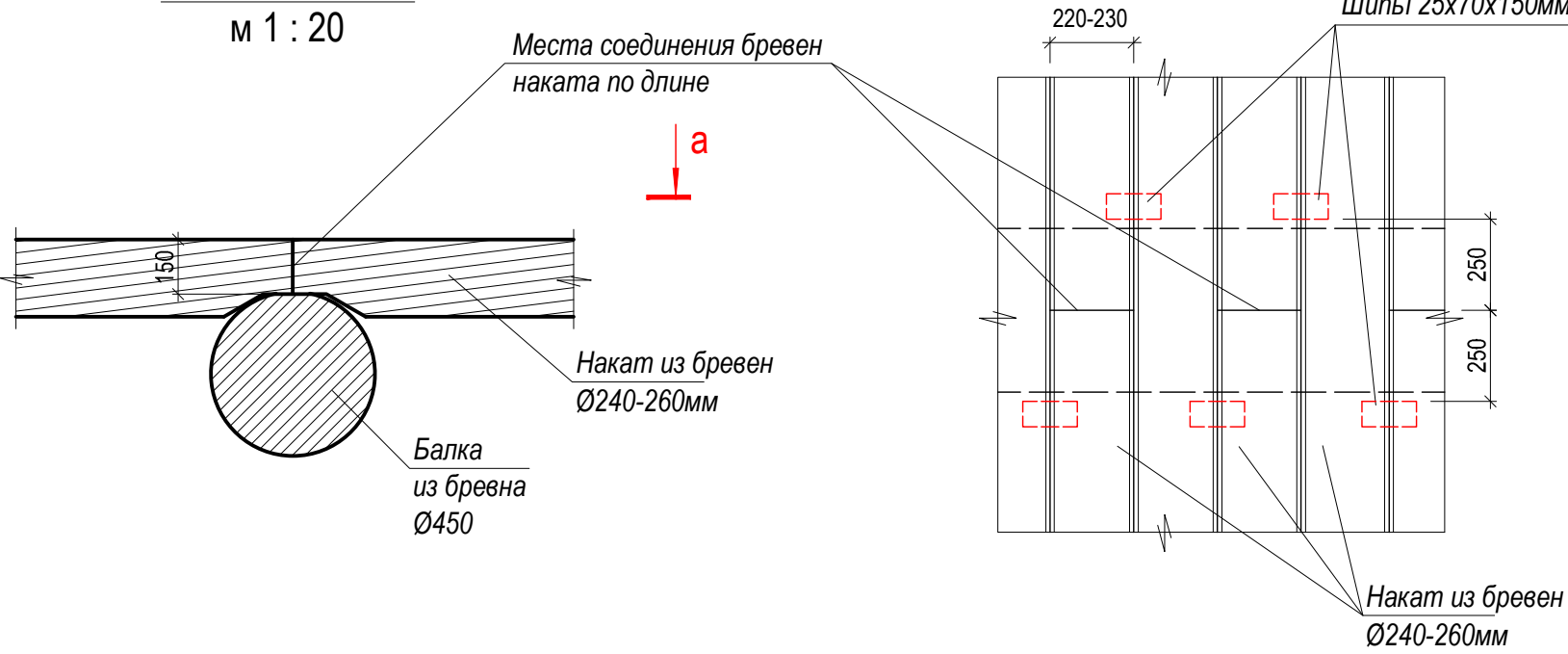


План наката перекрытия над 2-ым ярусом
м 1:50

1 Лист № РД-11
Фрагмент наката
см. лист №РД - 13

Деталь соединения бревен
наката по длине
м 1 : 20

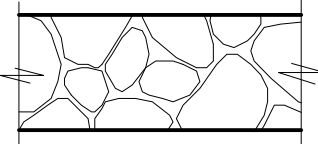
а - а



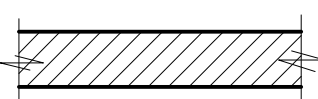
Спецификация					
Обозначение	Наименование	Кол. шт.	Общая длина, пог.м	Общий объем, м³	Примечание
Накат из бревен	Бревна Ø240-260 (ГОСТ 9463-88)		485.0	23.8	
Площадь наката 108.50м²					

1. Накат выполняется из бревен сосны Ø 240-260мм. Бревна укладываются попеременно комлями в разные стороны. Верхняя плоскость бревен обтесывается примерно на 5 см. Бревна наката сплавиваются между собой пазами овальной формы и связываются шипами (шкантами). Шипы располагать на расстоянии 2м друг от друга, в шахматном порядке. От края наката шипы располагать на расстоянии 20-30 см. Размеры шипа 25х70х150мм. Соединение бревен наката по длине выполняется "в разбежку" над балками перекрытия см. деталь на данном листе.
2. План балок перекрытия над вторым ярусом см. лист №РД - 14.
3. Разрез 1 - 1 см. лист № РД - 11.
4. Расположение лестниц уточнить по месту.
5. Фрагмент наката см. лист №РД - 13.
6. Проектируемое перекрытие рассчитано на нагрузку 240кг/м².

Условные обозначения



Кладка из крупных валунов на известковом растворе



Кирпичная кладка из большемерного кирпича на известковом растворе

						Заказчик: Федеральное государственное унитарное предприятие ЦНРПМ		
						Наименование объекта: Объект культурного наследия федерального значения «Ансамбль Соловецкого монастыря и отдельные сооружения островов Соловецкого архипелага, XIV век - первая половина XX века», Башия Никольская		
Изм.	Кол.уч.	Лист	И. док.	Подпись	Дата	Адрес: Архангельская область, Приморский район, пос. Соловецкий, Набережная бухты Благополучия, д. 1	Стация	Лист
Директор	Вахрамеева Т.И.				2015		РД	15
ГАП	Колнин В.Г.							Листов
ГИП	Ефремов Ф.В.							44
Исполнит	Ефремов Ф.В.					Чертеж: Инженерно-констр. чертежи.	Республика Карелия	
Проверил	Вахрамеева Т.И.					План наката перекрытия над 2-ым ярусом	ЗАО "ЛАД"	
Н. контроль								

Формат А1